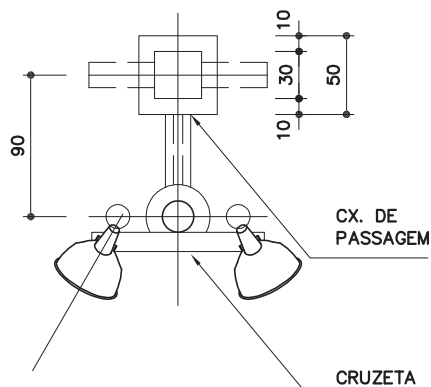
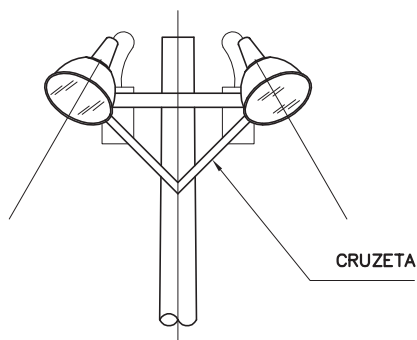


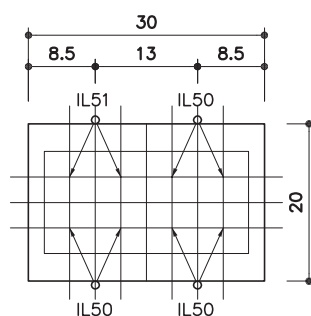
**CORTE AA**  
S/ESC.



**PLANTA**  
S/ESC.



**VISTA**  
S/ESC.



**QUADRA 600m<sup>2</sup>**

ESC. 1:1000

ESQUEMA DE POSIÇÃO DOS POSTES  
(LUMINÁRIAS IL-50 E IL-51)  
E PONTOS DE FOCALIZAÇÃO DOS PROJETORES

## IL-50

### Iluminação para áreas externas

Poste de concreto  
para quadra de  
esportes descoberta  
Lâmpada de vapor  
metálico  
(2 x 250W)

Revisão 6  
Data 28/07/14

Página  
**1/2**

**Código de listagem**

0911026



#### Atenção

Preserve a escala  
Quando for imprimir, use  
folhas A4 e desabilite a  
função "Fit to paper"

**Respeite o Meio Ambiente.**  
Imprima somente o ne-  
cessário

# IL-50

## Iluminação para áreas externas

Poste de concreto para quadra de esportes descoberta  
Lâmpada de vapor metálico  
(2 x 250W)

Revisão 6  
Data 28/07/14

Página  
2/2

### Código de listagem

0911026



**Atenção**  
Preserve a escala  
Quando for imprimir, use  
folhas A4 e desabilite a  
função "Fit to paper"

**Respeite o Meio Ambiente.**  
Imprima somente o necessário

## DESCRIÇÃO

### Constituintes

- Projetores angulares para iluminação externa com:
  - Corpos em chapa de alumínio com acabamento anodizado;
  - Vidros projetores temperados;
  - Soquetes de porcelana, rosca E-40.
- Poste de concreto, seção circular vazada, resistência nominal 200daN, comprimento total 11m.
- Lâmpada a vapor metálico, elipsoidal, potência nominal 250W.

### Acessórios

- Cruzeta e braçadeiras em aço galvanizado.
- Reator simples com capacitor e ignitor incorporados, de alto fator de potência, 220V para lâmpada a vapor metálico, potência nominal 250W, para uso externo.
- Caixa de passagem em concreto armado, com fundo vazado.
- Condulete de alumínio 4"x 2" Ø=3/4".
- Fios e cabos elétricos com isolamento antichama 750V.

### Protótipo comercial

- Projetor:
  - REEME: MA-316
  - REPUME: DI-295
- Lâmpada:
  - OSRAM: HQI-E 250/D PRO
  - SYLVANIA: H4E021
- Poste:
  - ITAPOSTES
  - SCAC
- Reator:
  - INTRAL: MAE-250/62VP4500 (lâmpada Osram)
  - INTRAL: MAE-250/62VP750 (lâmpada Sylvania)
  - KEIKO: VQP 250-226 AE (lâmpada Sylvania)
  - KEIKO: VQO 250-226 AE (lâmpada Osram)
  - PHILIPS: VTE 250A26HQI E (lâmpada Osram)
  - PHILIPS: VTE 250A26HPI E (lâmpada Sylvania)
- Cruzeta:
  - TRÓPICO: TC 712
- Braçadeira:
  - TRÓPICO: JB-100

## APLICAÇÃO

- Em quadras poliesportivas descobertas.

## EXECUÇÃO

- Escavação do solo:
  - Furo Ø=70cm, quando manual.
- Compactação em camadas de 15cm de terra ou com areia adensada.
- Assentamento de caixa de passagem sobre lastro de brita.
- Instalação de cruzeta fixada ao poste por meio de braçadeira galvanizada.
- Fixação dos reatores na cruzeta.
- Fixação dos projetores na cruzeta.
- Instalação dos fios ou cabos entre a caixa de passagem e os reatores e projetores pelo interior do poste. Não deve haver emendas de fios ou cabos no interior do poste.

## FICHAS DE REFERÊNCIA

### Catálogo de Serviços

Ficha E2.02 Conduletes

Ficha E2.06 Fios e cabos elétricos

## RECEBIMENTO

- Verificar marca e modelo dos componentes.

- Poste:
  - Verificar prumo e estabilidade.
- Cruzeta:
  - Verificar fixação no poste.
- Projetor:
  - Verificar fixação na cruzeta;
  - Verificar funcionamento;
  - Verificar posicionamento dos focos.
- Reator:
  - Verificar fixação na cruzeta;
  - Verificar funcionamento.
- Instalação elétrica:
  - Verificar conformidade do dimensionamento e forma de instalação dos fios ou cabos com o especificado no projeto;
  - Verificar a isolamento das emendas e conexões de fios ou cabos;
  - Verificar a existência do condutor de aterramento e sua ligação com todas as partes metálicas não condutoras de energia elétrica.

## SERVIÇOS INCLUÍDOS NOS PREÇOS

- Escavação.
- Reaterro e compactação do solo.
- Caixa de passagem.
- Poste, cruzeta e acessórios.
- Projetores.
- Lâmpadas, reatores e acessórios.
- Instalação elétrica.
- Regulagem dos focos.

## CRITÉRIOS DE MEDIÇÃO

- un. — por unidade de poste com 2 projetores instalados e 1 caixa de passagem de concreto.

## NORMAS

- ABNT NBR 5410:2004 - Versão Corrigida:2008 Instalações elétricas de baixa tensão.
- ABNT NBR 8346:2012 - Bases receptáculos de lâmpadas.
- ABNT NBR 8451-1:2011 Errata 1:2012 - Postes de concreto armado e protendido para redes de distribuição e de transmissão de energia elétrica. Parte 1: Requisitos.
- ABNT NBR 14305:1999 - Reator e ignitor para lâmpada a vapor metálico (halogenetos) - Requisitos e ensaios.
- ABNT NBR IEC 60598-1:2010 - Luminárias Parte 1: Requisitos gerais e ensaios.
- ABNT NBR IEC 61167:1997 - Lâmpadas a vapor metálico (halogenetos).
- **Obs.:** As edições indicadas estavam em vigor no momento desta publicação. Como toda norma está sujeita à revisão, recomenda-se verificar a existência de edições mais recentes das normas citadas.